


IP-Digaport X 主な仕様							
項目	ポート数	192	384	576	768	960	1152
制御方式		蓄積プログラム方式					
制御CPU		32bit					
交換方式		時分割PCM方式					
通話路方式		個別着信方式、ダイヤルイン、ダイレクトインダイヤル、ダイレクトインライン分散方式、分散テナント方式、中継台方式、ISDN着サブアドレス					
中継方式							
最大収容外線数	一般加入回線	72(72)	152(152)	232(232)	312(312)	392(392)	472(472)
()内はチャネル数	ISDN基本インタフェース(T点)	36(72)	76(152)	116(232)	156(312)	196(392)	236(472)
	ISDN基本インタフェース(U点)	20(40)	40(80)	60(120)	80(160)	100(200)	120(240)
	ISDN一次群インタフェース	8(191)	16(383)	24(575)	32(767)	40(959)	48(1151)
最大収容専用線数	公衆IP電話インタフェース	8(64)	16(128)	24(192)	32(256)	40(320)	48(384)
	OD回線(SRD回線)	36(36)	76(76)	116(116)	156(156)	196(196)	236(236)
	LD回線	18(18)	38(38)	58(58)	78(78)	98(98)	118(118)
()内はチャネル数	長距離内線	36(36)	76(76)	116(116)	156(156)	196(196)	236(236)
	高速デジタル専用線(1インタフェース)	8(191)	16(383)	24(575)	32(767)	40(959)	48(1151)
	TTC標準2Mインタフェース	6(180)	12(360)	18(540)	24(720)	30(900)	36(1080)
最大収容内線数	IP-VPN専用線	8(128)	16(256)	24(384)	32(512)	40(640)	48(768)
	デジタル多機能電話機	187	375	563	751	939	1127
	Telsh Vデジタル多機能電話機	168	360	552	744	936	1128
	IP多機能電話機接続台数	288					
	集中受付装置	24	48	72	96	120	144
	単独電話機	112	240	368	496	624	752
	接続装置	28	60	92	124	156	188
	デジタルコードレス電話機	1152					
	無線LAN内線対応携帯電話	72	152	232	312	392	472
	2.4G接続装置	3					
	2.4Gカラーデジタルコードレス電話機	6					
	カールコードレス電話機	9					
	ドアホン ¹⁾	16					
	ISDN基本インタフェース内線数	36	76	116	156	196	236
	ISDN一次群インタフェース内線数	8	16	24	32	40	48
トラヒック条件		5.4HCS/内線					
キャビネット寸法(幅×奥行き×高さ、約mm)		530×390×996	530×390×1441	530×390×1885	1061×390×1441	1061×390×1885	1061×390×1885
質量(約kg)		74	125	175	249	300	351
消費電力(約W)		530	1060	1590	2120	2650	3180

IP電話機仕様	
インタフェース	10Base-T/100Base-TX ×2ポート
VoIPプロトコル	独自手順
符号化方式	G.711、G.729a
アドレス設定	DHCP/個別手動設定
QoS	TOS、タグVLAN(IEEE802.1p/Q)

システム構成により、必要なユニット・価格等は異なります。詳しくは、下記窓口までお問い合わせ願います。

 安全に関するご注意	
<p>ご使用の際は、取扱説明書をよくお読みの上、正しくお使いください。</p>	<p>水、湿気、湯気、ほこり、油煙等の多い場所に設置しないでください。 火災、故障、感電などの原因となることがあります。</p>

保証書に関するお願い

保証書はシステムに添付しております。ご購入の際は、必ず保証書をお受け取りの上、保存ください。尚、店名、ご購入期日の記載のないものは無効となります。

- ・補修用性能部品を製造打切後9年保有しております。
- ・正常なご使用状態で本装置に故障が生じた場合、当社は本装置の保証書に定められた条件に従って修理を致します。ただし、停電等の外部要因で、本装置が使えなかったことによる付随的損害（通話および料金管理など）の補償については、当社は一切その責任を負いませんので、あらかじめご了承ください。
- ・製造番号は安全確保上重要なものです。お買上げの際には商品本体に製造番号が表示されているか、また、保証書記載の製造番号と一致しているかご確認ください。

その他使用上の注意

硫化水素・高周波ミシン・放送用アンテナなどの近くに設置すると、電話機等の故障の原因になる場合がありますのでご注意ください。
システムの運用にあたっては、電話機・ケーブルネットなどのほか各種ユニット・工事用品が必要です。また、導入時やシステム変更時には工事会社による工事・プログラム設定が必要です。
ご使用に際しては、加入電話局への届けが必要でます。
蓄電池は、通常使用で、約3年ごとに交換(有償)が必要です。交換時には販売店にご相談ください。
録音された内容を第三者が無断で聞くことは、法律上問題があるのでご注意ください。
デジタルシステムコードレスJ-3000eを使用した場合、ソーン切替時に通話が2秒～4秒途切れることがあります。

その他の付記事項

パナソニック
コミュニケーションズ株式会社
オフィスネットワークカンパニー
〒812-8531 福岡市博多区美野島4丁目1番62号

TDA-P169-D2

Panasonic
ideas for life

IP-Digaport XII

詳しくはパナソニックホームページで panasonic.biz/netsys/pbx/

IPでビジネスを創る。

iP-Digaport XII

IP時代のネクストステージへ、 トータルソリューションをご提案します。

業務の効率化 | ワークスタイルの変革 | 顧客満足度の向上 | 通信コストの削減

ロケーションフリーで
機動力アップ

*Wireless
Communication*

6～7ページ

企業の成長に
合わせて柔軟に対応

Flexible Selection

12～15ページ

音声のIP化で
通信コストの削減

IP Network 4～5ページ

お客様の「声」を
録る・伝える・活かす

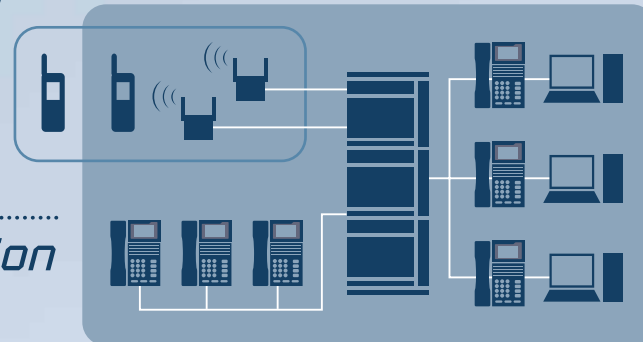
*Voice
Management*

8～9ページ

低予算で効率的な
コールセンターを支援

*Computer
Telephony*

10～11ページ



IP-Digaport XII



幅広い業種で
業務効率UPがはかれます。

Office

【事務所】



Factory

【工場 / 倉庫 / 物流】



Hotel

【ホテル / 旅館 / リゾート施設】



Construction Site

【建築 / 工事現場】



School

【学校 / 研究施設】



Amusement Park Shopping Mall

【アミューズメント施設 / イベントホール】 【デパート / スーパー / ショッピングセンター】



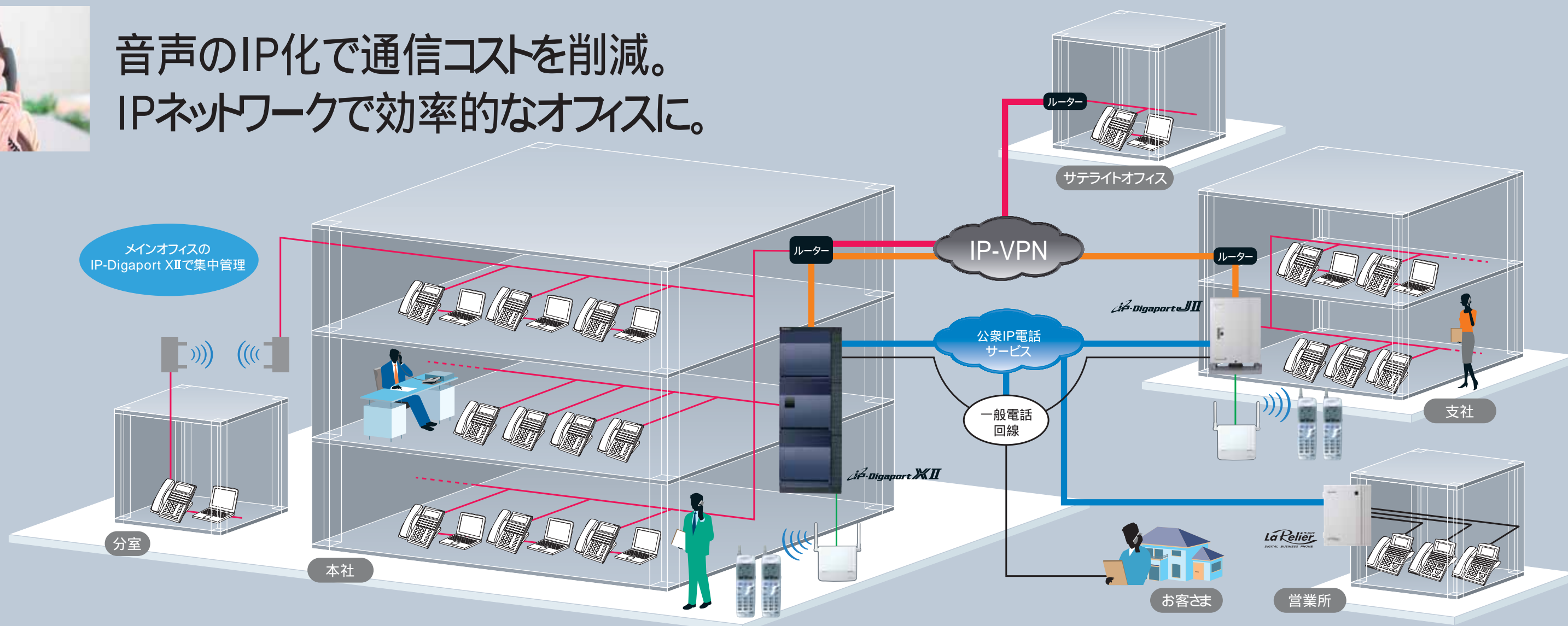
Hospital

【病院 / 看護施設 / 診療所】





音声のIP化で通信コストを削減。 IPネットワークで効率的なオフィスに。



多彩な公衆IP電話サービスに対応(オプション)

マルチキャリア対応 多彩なIP電話サービスから選択可能

同一プロバイダー契約による拠点間通話を無料にできるサービスや、現在お使いの電話番号を変更せずにIP電話に移行できるサービスなど多彩なキャリアサービスに対応しています。

対応サービス(2008年2月現在)

- ひかり電話ビジネスタイプ(NTT東日本・NTT西日本)
- .Phone Direct(NTTコミュニケーションズ)
- OCNドットフォン オフィス(NTTコミュニケーションズ)
- KDDI 光ダイレクト(KDDI)
- KDDI-IPフォン(KDDI)
- FUSION IP-Phone(フュージョン・コミュニケーションズ)

提携キャリアとの契約(有料)が必要です。基本料、通話料などの公衆IP電話サービスの詳細は提供キャリアまでお問い合わせください。

公衆IPクローズドナンバリング (オプション)

本社と営業所間などで電話をするときに、050番号を使わずに内線番号で直接相手呼び出せます。弊社のデジタルビジネスホン「ラ・レリエ」と組み合わせて最大32拠点までのネットワーク構築が可能です。

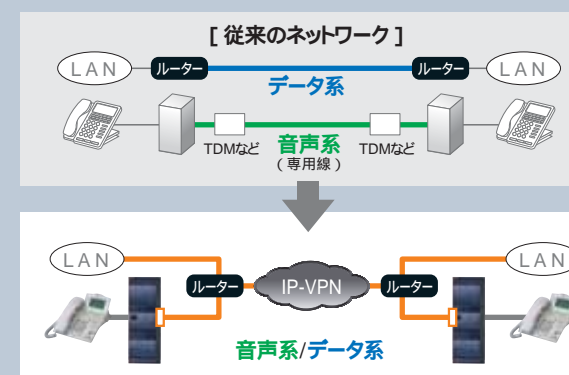
「KDDI-IPフォン」サービスをご利用時にお使いいただける弊社装置の独自機能です。詳細につきましては、弊社の販売窓口までご相談ください。



支社や営業所などの拠点間通信にはIP内線網を構築(オプション)

拠点間内線通話のコストを削減 IP-VPNサービス

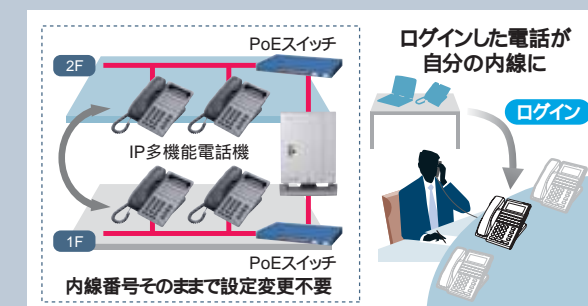
月額固定の料金で営業所など別拠点との本格的な内線通話網をIP回線を利用して構築できます。音声系とデータ系のネットワークをIPで統合することもできるので回線帯域を有効に活用できます(H.323、SIPともに対応)。



IP-VPNサービスを利用するには、通信事業者との契約(有料)が必要です。
システム構成により、必要なユニット・価格等は異なります。
接続環境によりご利用条件がありますので、詳細についてはお問い合わせください。

レイアウトフリー &フリーロケーションオフィス

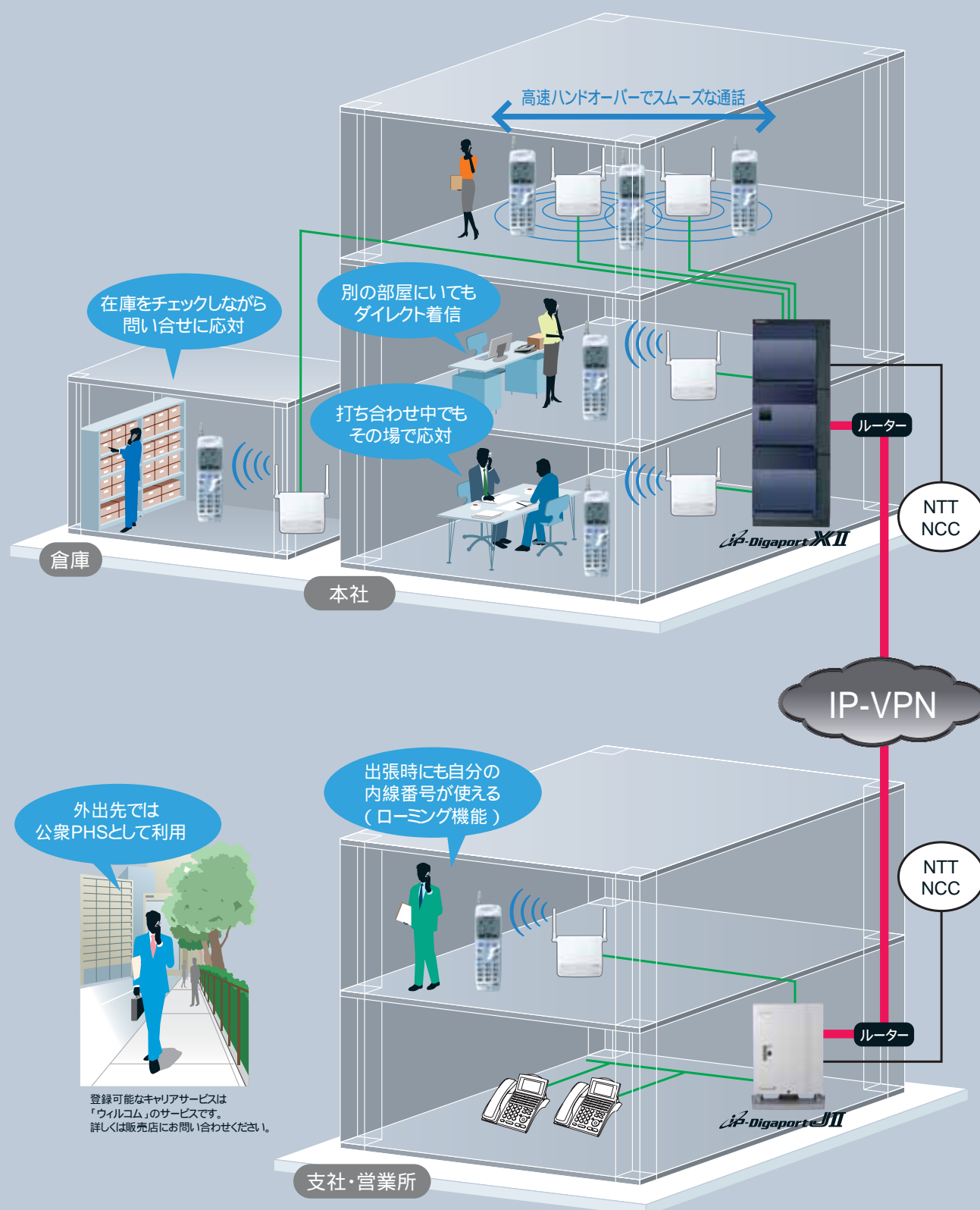
内線にIP電話機を利用すればレイアウト変更時に、これまで必要だったPBX側の設定変更が不要なので、電話機を移動してLAN接続するだけで、そのまま運用できます。また、ログインした電話機を自分の内線番号で利用でき、固定したデスクではなく、ロケーションフリーなオフィス環境を実現できます。交代制の勤務などでも効率的に運用できます。



松下ネットワークオペレーションズ(株)製。その他の動作確認スイッチの機種についてはお問い合わせください。



コードレス電話システムを収容。 ロケーションフリーで機動力アップ。



デスクに縛られない 「ゼロ距離コミュニケーション」を実現。

[デジタルシステムコードレス J-3000e(オプション)] *詳しくは、J-3000e専用カタログをご参照ください。

広い構内を通話ゾーン(受信圏内)にすれば、会議室や別棟などの移動先や移動中でも、
外線・内線の発着信が自在に行え、離席者探しや緊急な電話の取り次ぎがスムーズに行えます。



事業所間で同じ内線番号が使える ローミング機能

本社・支店・工場など、異なるJ-3000eのシステムでローミングネットワークを構築。自分のコードレス電話機を持ち出せば、他事業所のJ-3000eを使い、自分の内線番号で発着信できる便利な機能です。また、異なるPBX間での転送時に、発信番号なども表示できます。*ローミング機能はJ-3000eおよびJ-3000間で利用できます。



マルチライン着信で 複数台にグループ着信

ソフトキーを着信ボタンとして活用して、同時に複数台の子機に着信させることもできます。また、フローティング保留の設定をすれば、受けた電話を他のグループへ簡単に転送することもできます。



卓上の多機能電話機の操作を 登録できる「ソフトキー」

ソフトキーを着信ボタンとして設定すれば、ボタン/電話感覚のワンタッチ操作で応答・保留・転送が行えます。3つのソフトキーには、音声メール聞取り/Eメール読出や各種転送/応答機能などを設定することもできます。



クイックメールで正確・迅速なコミュニケーション

クイックメールで最大16台の子機に一括メッセージをダイレクトに画面表示。バックライトの色(緑・赤)と点滅周期・着信音の組合せで、メッセージの重要度や内容を伝えます。



その他のデジタルシステムコードレス連動機能

32者会議通話機能
ナースコール連動機能

内線コードレス電話機を社内はもちろん社外でも活用

無線LAN内線対応携帯電話を収容^{1 2}(オプション)

無線LAN内線対応携帯電話を構内の内線電話機として利用可能³。同一端末を社内では内線電話、また社外では携帯電話として活用でき、ビジネスの機動力をアップできます。

対応可能な無線LAN内線対応携帯電話

NTTドコモ FOMA®無線LAN対応携帯電話 N902iL(日本電気株式会社製)
KDDI 無線LAN対応au携帯電話 E02SA(三洋電機株式会社製)



システム構成により、必要なユニット・価格等は異なります。

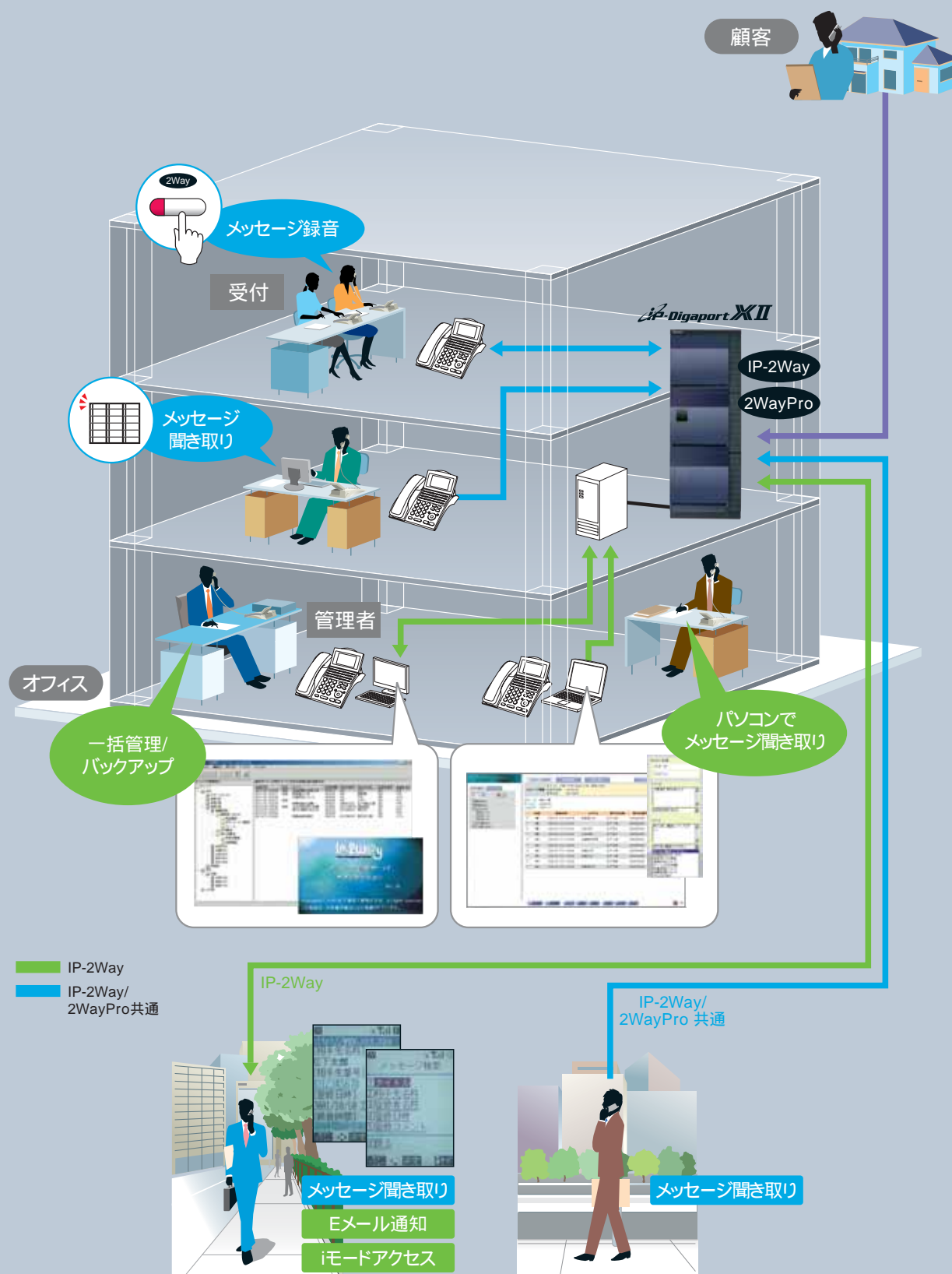
シームレスな環境が広がるPHSの自営標準規格に準拠

自営標準規格に準拠したPHS電話機を内線電話機として収容して外線・内線通話を行うことができます。また、デジタルコードレス電話機VB-C911Aを公衆PHSサービスに登録して定額プランを契約すれば外出先で月額固定料金だけで利用することができます。IP-Digaport X に収容可能なPHS電話機の機種についてはお問い合わせください。

- 1: 当該機器は2.4GHzの周波数帯の電波を利用しています。電子レンジの周辺や無線LAN機器、医療機器等、2.4GHzの周波数帯を使用する機器がある環境では、通話中に音声途切れたり、他機器に影響を与えることがあります。
- 2: 当該機器をご利用の場合、2.4GHz周波数帯のコードレス電話機、他の無線LAN内線対応携帯電話、コードレス電話機付ファクスなどの併用はできません。
- 3: アナログ一般回線の通話はできません。
- 4: パナソニック モバイルコミュニケーションズ株式会社製。
- 5: ご利用条件によって必要です。
- 6: ご購入方法については、販売店までお問い合わせください。



不在者への電話応対や 伝言のトラブルを解消できます。



録る、伝える、代わる。 円滑なビジネスコミュニケーションをサポート。

音声メールシステム「2WayPro/IP-2Way(オプション)」

電話受付業務や社内間連絡の効率アップに

2WayPro/IP-2Way

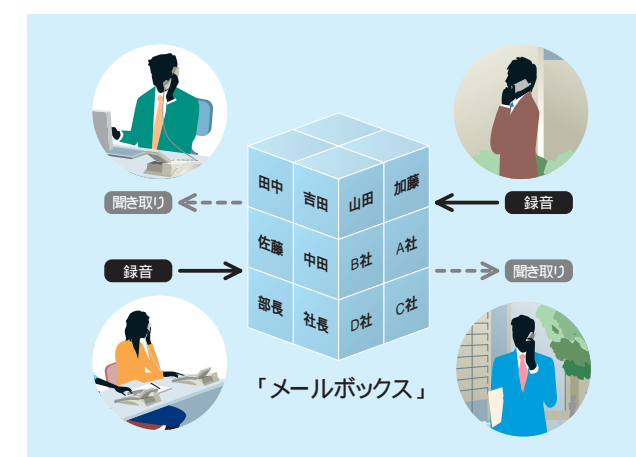
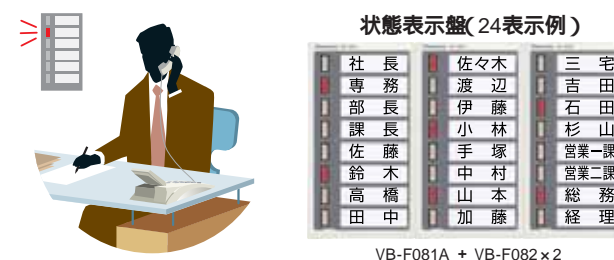
お客様のメッセージをニュアンスまで 伝える「通話録音サービス」

不在者あての電話の伝言を、ボタンひとつでそのまま録音。取次ぎの手間が省けるだけでなく、担当者にとっても生の声が聞けるため、用件のニュアンスまで伝わり、伝言ミスを防げます。もちろん、外出先からの伝言聞き取りも可能です。

社員同士でメッセージをやりとりできる 「メールボックスサービス」

メールボックスサービスは、社員同士で社内や社外からメッセージを簡単にやりとりできる声の伝言板。社内の電話機はもちろん、外出先の携帯電話・PHS・公衆電話からメッセージを録音したり、自分宛のメッセージを聞き取るなど、1回のやりとりで連絡や指示を徹底。同報録音を活用すれば、営業などの外回りの多い社員同士の連絡もスピーディです。

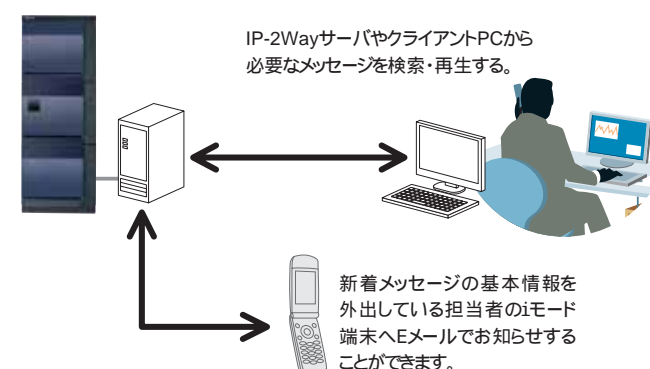
伝言が入ると、 ランプでお知らせする「状態表示盤」



長時間・大容量録音、長期保存も可能

IP-2Way

PCサーバと連動して 蓄積音声を検索・再生



ハードディスク1GBあたり 最大240時間の大容量録音が可能

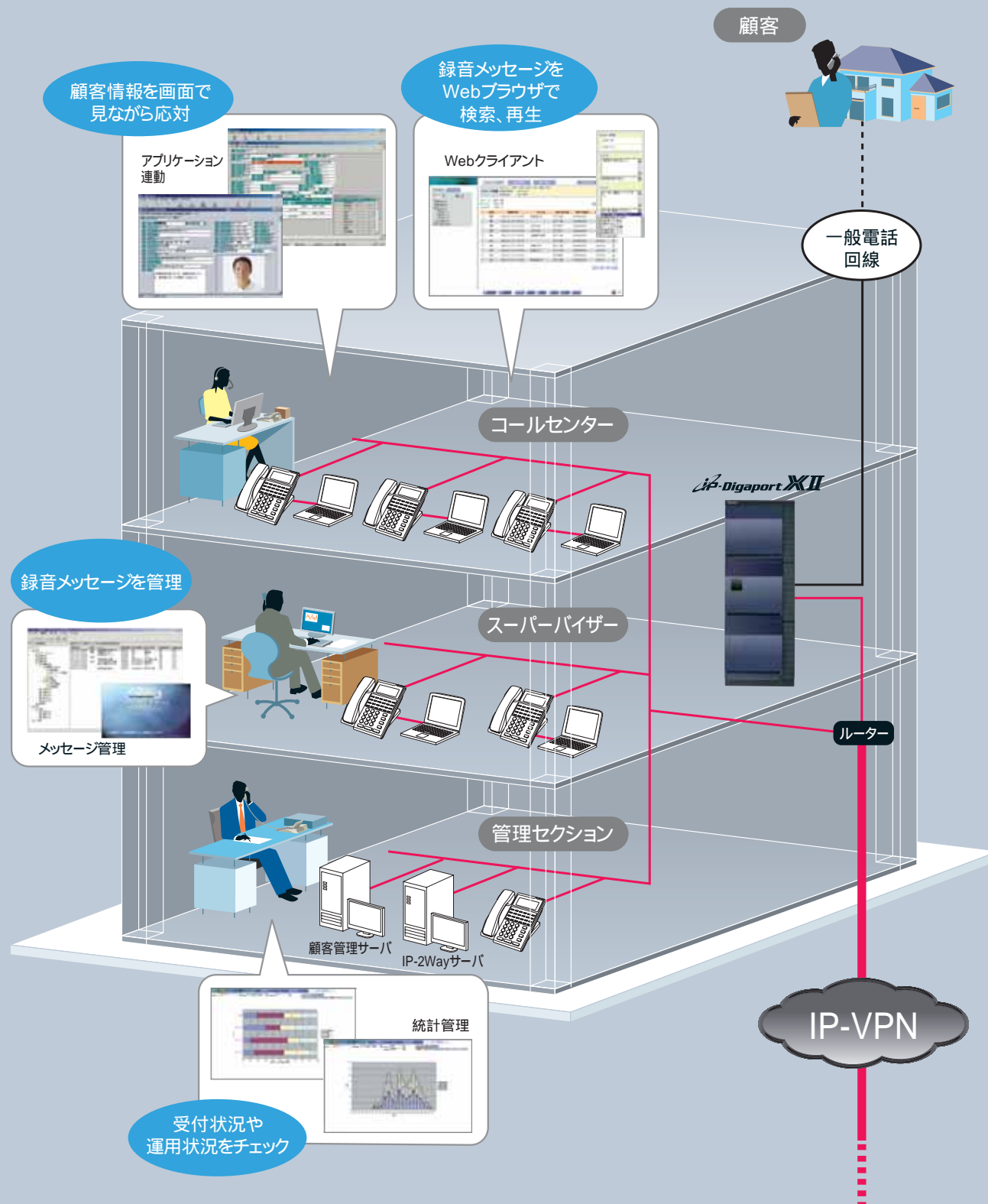
あらかじめ設定した日時に、指定した条件の蓄積メールを外部メディアに保存させることもできるので、商談記録として長期的に蓄積・管理できます。

仕様	IP-2Way	2WayPro
同時録音回線数	最大64回線	最大16回線
音声容量/システム	PCサーバのハードディスク容量による 1GB当りの録音可能時間(目安) G.711 約30時間、G.726 約60時間、 G.729A 約240時間	最大 約30時間/ 約16時間
録音時間/メッセージ	最大24時間	最大100分
メッセージ数/システム	最大300,000	最大6,000
ボックス数/システム	最大9,999	最大250

G.729A(8kbps圧縮)で録音した場合

システム構成により、必要なユニット・価格等は異なります。

顧客管理のデータ化により、 効率的な電話対応が可能です。



電話とコンピュータを連動。 CS効果向上、効率的なコールセンター運営を支援。

ボイスマネジメントシステム「IP-2Way(オプション)」

CTI(Computer Telephony Integration)は、電話とコンピュータを連動させて新しいビジネススタイルを拓くアプリケーションシステムです。

CS効果の向上に、電話受付業務の効率化に

顧客情報を見ながら 的確な電話対応が可能

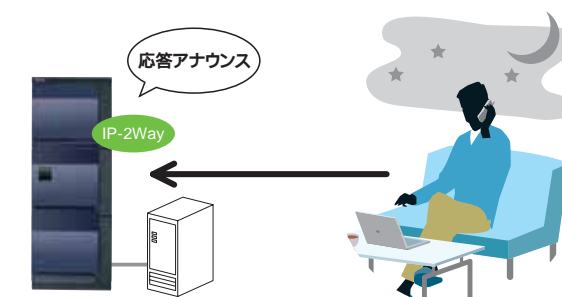
ナンバー・ディスプレイサービス¹と顧客管理システムなどの業務アプリケーション²を連動して、パソコン画面に顧客情報を自動表示させることができます。さらに、顧客との会話をすべて自動録音することもできるので、聞き漏らしの再確認や過去の注文内容を声の履歴として残すこともできます。



1: NTTのナンバー・ディスプレイサービスの契約(有料)が必要です。
2: 提供可能なアプリケーション: イリイ株式会社BIGシリーズ

音声ガイダンスで お客様の電話に自動対応

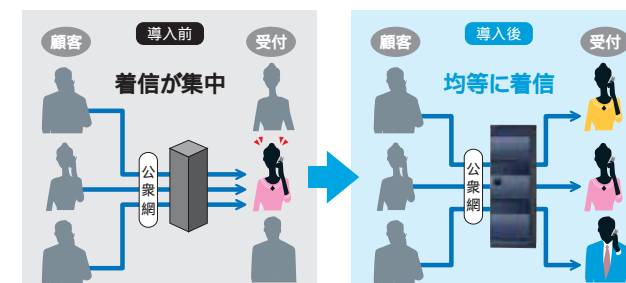
営業内容・サービス内容などをお知らせする応答アナウンスを流せるので、離席時や帰宅後・休日などでも24時間対応することができます。また、お客様のダイヤル操作により、音声ガイダンスに従って必要なサービスや用件を選択することもできます。



効率的なコールセンターの管理・運営を支援

電話の着信を オペレーターに自動分配

外からの電話の着信を、オペレーターの作業スキルや所属グループを判断して、均等に自動着信させることができるので、稼働効率の良いコールセンターの運用をサポートします。



Webブラウザ上で 各種統計情報を的確に把握

通話ログの検索・集計が、Webブラウザで自在に行えます。また呼数・平均待ち時間・全外線話中時間・受付者などの区分で集計結果をグラフ表示することで、オペレーターの人員配置や回線契約数などについて検討することができます。通話集計データは、CSVファイル形式で出力することもできます。



電話のオペレーションミスを防げる ダイヤルマネジメントシステム

一度断られたお客さまを顧客発信規制リストに登録しておくと、誤って発信できないよう規制できます。またダイヤルマネジメントシステム管理サーバで複数拠点の規制電話番号を一元管理できます。

「一度断られたお客さまに対して発信規制」



使いやすさを追求した デジタル多機能電話機。

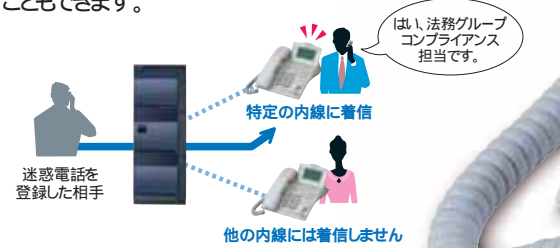
ラクラク発信・登録 発着信履歴機能

発信先最大5件、着信元最大30
件の相手先の電話番号、発信
信日時を記憶します。

01:12月19日 16:08
松下電器産業株式会社
02:12月19日 15:37
パナソニックコミュニケーションズ

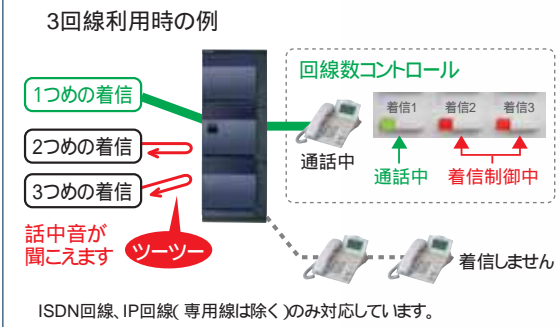
最大250番号の登録が可能 迷惑電話着信拒否

登録番号からの着信を拒否できます。また、特定の内線
に対して特定の音やランプ表示で、登録番号に着信させる
こともできます。



一度に複数の着信が来たときに 回線数コントロール

昼休み中など電話の受け手が少ないときに簡単な
操作で、通話数を一時的に制限することができます。



デスクでも持ち歩いても便利、カールコードレス電話機 VB-F611KC-W(白)

外形寸法 1:幅188 mm×奥行き241 mm×高さ103 mm(親機のアンテナ除く)
高角度アダプターと液晶ディスプレイの角度最大時:
幅約188 mm×奥行き約221 mm×高さ約169 mm(親機のアンテナ除く)
質量 1:約960 g

<子機単体>
外形寸法:幅50 mm×奥行き36 mm×高さ192 mm 質量:約190 g(電池パック含む)
連続通話時間:約5時間 連続待ち受け時間:約80時間 充電完了時間 2:約12時間

1 子機を親機に置いたとき。 2 電池残量のない状態から充電完了までの時間。
*当該機器は2.4GHzの周波数帯の電波を利用しています。電子レンジの周辺や無線LAN機器、医療機器等、2.4GHz
の周波数帯を使用する機器がある環境では、通話中に音声が入り、他機器に影響を与えることがあります。



デジタル多機能電話機
24キー電話機K-W
VB-F611KA -W(白)

外形寸法:幅約188 mm×奥行き約249 mm×高さ約97 mm
高角度アダプターと液晶ディスプレイの角度最大時:
幅188約 mm×奥行き約230 mm×高さ約169 mm
質量:約980 g

*商品写真は待ち受け時のものです。

1 CPC-L(VB-D977B)、CPC-LL(VB-D978)迄
ご利用の場合。
2 着信応答履歴15件、着信不応答履歴15件の合計。

コードレスで通話&メール。 事業所PHSシステム。(オプション)



デジタルコードレス電話機
VB-C911A

寸法(アンテナ・突起部を含まず):
幅約41 mm×奥行き約18 mm×高さ約132 mm
質量(電池パック含む):約68 g
連続通話時間:約6時間(オフィスモード時)
連続待ち受け時間:約340時間(オフィスモード時)

接続装置
VB-C380A(同時3通話対応)

寸法(アンテナを含まず):
幅約154 mm×奥行き約38 mm×高さ約142 mm
質量:約390 g

シームレスな環境が広がる自営標準規格に準拠
自営標準規格に準拠したPHS電話機を、内線電話機としてシス
テムに収容し、外線・内線通話が可能。街中で、家庭で、オフィスで…
と、PHSのシームレスなコミュニケーション環境が大きく広がります。

ドアホン画像も見られる 多機能コードレス。(オプション)



2.4Gカラーデジタルコードレスセット VB-W400B
(2.4G接続装置×1、2.4Gカラーデジタルコードレス電話機×1の基本セット)
システムで最大3セット接続できます。

2.4Gカラーデジタルコードレス電話機 VB-W411B
増設用として2.4G接続装置にもう一台登録できます。
寸法 本体:幅約48 mm×奥行き約41 mm×高さ約171 mm / 充電台:幅約86 mm×奥行き約96 mm×高さ約65 mm
質量 本体:約165 g(電池パック含む) / 充電台:約76 g
連続通話時間:約5時間(電話通話時)・約2時間(ドアホン・カメラ通話時)
連続待ち受け時間:約150時間(バックライト消灯時)

2.4G接続装置(同時2通話対応)
VB-W460B
単品販売は行っておりません。
外形寸法:幅約164 mm×奥行き約36 mm×高さ約133 mm(アンテナ除く)
質量:約275 g

中継アンテナ(別売)対応 中継アンテナ KX-FAN1
中継アンテナのご利用は、システムで1台となります。 通話ゾーンは2.4G接続
装置と中継アンテナと2.4Gカラーデジタルコードレス電話機の間に障害がない場合
で、見通しで100mですがご利用条件や設置環境により電波の届く範囲は異なります。
中継アンテナ1台をドアホンのカラーモニター親機と2.4G接続装置の両方に重
複して登録することはできません。 詳しくはお問い合わせください。 弊社ホーム
ネットワークカンパニー製です。

*本機のコードレス子機は、2.4GHzの周波数帯の電波を利用しています。電子レンジの周辺や無線LAN機器、医療機器等、
2.4GHzの周波数帯を使用する機器がある環境では、子機で通話中に音声が入り、他機器に影響を与えることがあります。
*同時待ち受け可能なカラーテレビドアホンはVL-SV130KまたはVL-SW130KまたはVL-SW150K 弊社ホームネット
ワークカンパニー製です。接続条件により適用方法は異なります。詳しくは販売店にお問い合わせください。

様々なコミュニケーション機器との連携が可能。またシステム の段階的な拡張にも対応します。

デジタル多機能電話機

漢字表示付電話機

12キー

24キー

12キー

24キー

子機

親機

12キー電話機K-W
VB-F411KA-W(白)

24キー電話機K-W
VB-F611KA-W(白)
VB-F611KPA-W
(停電用、白)
(オプション)

12キー電話機N-W
VB-F411NA-W(白)

12キー電話機K-K
VB-F411KA-K(黒)

24キー電話機K-K
VB-F611KA-K(黒)

12キー電話機N-K
VB-F411NA-K(黒)

数字表示付電話機

12キー

24キー

12キー電話機N-W
VB-F411NA-W(白)

12キー電話機N-K
VB-F411NA-K(黒)

24キー増設ユニット

VB-F331A-W(オプション)

VB-F611KA-W + VB-F331A-W

集中受付装置(DSS)

VB-F631A-W(オプション)

VB-F611KA-W + VB-F631A-W

状態表示盤

VB-F081A(1色基本部)オプション
VB-F082(1色増設部)オプション
VB-F084A(2色基本部)オプション
VB-F085(2色増設部)オプション

IP多機能電話機

12キーIP電話機D
VB-E411DE-KS、他(オプション)
*24キー増設ユニット、DSSIは接続できません。
(LAN)

IP-Telshアダプター

VB-D765(オプション)
*VB-F411KA-W/K、VB-F611KA-W/K、VB-F411NA-W/K
カールコードレス、停電用電話機、およびDSSIを接続した
電話機には装着できません。

IP Network

公衆IP電話サービス(オプション)

INSネット(オプション)

電話 アナログ 回線

電話帳編集ソフトウェア

パソコンから電話帳、迷惑電話番号、2.4G
カラーデジタルコードレスの電話機のFF
キーの機能名などを編集することができます。
管理者様向けのソフトウェアです。ご利用には必要なユニットと
工事設定が必要です。詳しくは販売店までお問い合わせください。

iP-Digaport X II

デジタルシステムコードレス

(オプション)

デジタルコードレス電話機
VB-C911A

接続装置
VB-C380A

ゾーン1

高速ハンドオーバー(ゾーン切換え)

ゾーン2

接続装置
VB-C380A

デジタル
コードレス電話機

専用ケーブル接続

会議用
スピーカーホン
KX-TS730JPS

会議用スピーカーホンとデジタルコードレス電話機で かんたん遠隔会議。

デジタルシステムコードレスJ-3000eの通話ゾーンであれば、社内の場所を選ばずに
簡単に音声会議が行えます。050番号の公衆IP電話サービスを同一のプロバイダに
契約すれば、支社やグループ会社など拠点間の通話を無料³で音声会議が行えます。

2.4Gカラーデジタルコードレス

(オプション)

VB-W400B
(2.4Gカラーデジタルコードレスセット)

中継アンテナ
KX-FAN1²

VB-W411B
(増設用
2.4Gカラーデジタル
コードレス電話機)

ドアホン連動

(オプション)

カラーテレビドアホン
VL-SV130K⁹など

センサーライト付屋外用
ワイヤレスカメラ
VL-W811K²

無線LAN内線対応 携帯電話

(オプション)

アンテナ外付型
アクセスポイント⁶

アンテナ内蔵型
アクセスポイント⁶

無線LAN内線
対応携帯電話⁸

(LAN)

無線LANコントローラー^{6 7}

単独電話機など

ファクス

WORKIO DP-C2635/C2626/C2121など

VB-E504

会議用
スピーカーホン²
KX-TS730JPS

企業の成長や業務形態、ニーズに合わせて柔軟に拡張できます。

企業の発展にムダなく対応する
ビルディングブロック型キャビネット

キャビネットを増設することにより、電話機や
アプリケーションを追加できるので、企業の成長
に合わせたフレキシブルな拡張が可能です。
*右図の数字はポート数です。

最新システムの構築、将来の拡張が容易な ビルディングブロック型キャビネット

ステップ	ポート数
1	192
2	384
3	576
4	768
5	960
6	1152

- 1: IP電話事業者が指定するインターネットサービスおよび通信事業者との契約(有料)が必要です。
- 2: 弊社ホームネットワークカンパニー製です。
- 3: 拠点間無料通話には別途基本固定料金がかかります。
- 4: 当該機器は2.4GHzの周波数帯の電波を利用しています。電子レンジの周辺や無線LAN機器、医療機器等、2.4GHzの周波数帯を使用する機器がある環境では、通話中に音声が届かなくなったり、他機器に影響を与えることがあります。
- 5: 当該機器をご利用の場合、2.4GHz周波数帯のコードレス電話機、他の無線LAN内線対応携帯電話、コードレス電話機付ファクスなどの併用はできません。
- 6: パナソニック モバイルコミュニケーション株式会社製を推奨。
- 7: ご利用条件によって必要です。
- 8: 対応可能機種とご購入方法については販売店までお問い合わせください。
- 9: 同時待ち受け可能なカラーテレビドアホンはVL-SV130KまたはVL-SW130KまたはVL-SW150K(弊社ホームネットワークカンパニー製)です。映像はカラーテレビドアホンのカラーモニターからの受信となります。接続条件により運用方法は異なります。詳しくは販売店にお問い合わせください。